

RadfahrerInnendusche

Heißer Radweg & kühler Kopf für PLUS-MitarbeiterInnen

An den Hitzetagen des Jahres mit dem Rad zur Arbeit zu fahren ist nicht weniger herausfordernd wie das Eis des Winters. Trotzdem mit kühlem Kopf und ohne verschwitztem Outfit bei der Arbeit zu erscheinen ist daher nicht immer einfach. Die Universität bietet den MitarbeiterInnen daher seit 2012 an den Standorten Kapitelgasse 4, Haus für Gesellschaftswissenschaften, im Unipark Nonntal und an der Nawi die Möglichkeit für eine erfrischende Dusche nach einem schweißtreibenden Radweg zur Arbeit an. Der Zugang zu den Duschen ist mit dem üblichen Hausschlüsselsystem für MitarbeiterInnen möglich, in der Kapitelgasse 4 kann in der Wirtschaftsabteilung ein Schlüssel für die Dusche dort bezogen werden. Handtuch und Duschgel müssen selbst mitgebracht werden.

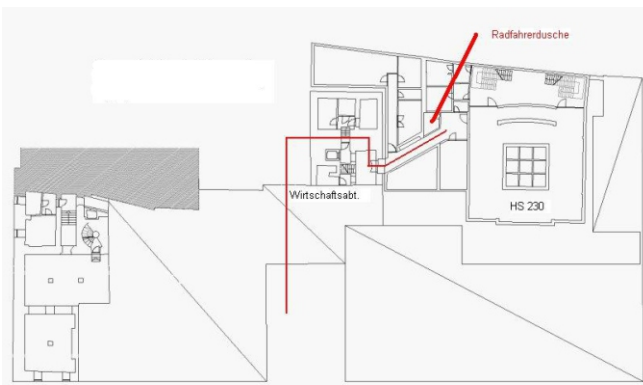
Mein Tipp zum Radeln an heißen Tagen: Luftige Kleidung samt einem gut durchlüfteter Uni-Radhelm helfen durch die Hitze zu radeln. Vorsicht mit dem Fahrtwind als Kühlung: Schnelleres Fahren um mehr kühlen Fahrtwind zu haben ist nicht ratsam, da beim Stehen bleiben mit Wegfall der Kühlwirkung des Fahrtwindes ein Hitzestau folgt. So slow down!

Mit lieben Grüßen | Ihr *Franz Kok* | Mobilitätsbeauftragter der Universität Salzburg

PS: Ein Danke an Werner Badstuber von der Wirtschaftsabteilung für die Erstellung der Lagepläne und Hermann Kunstmann für das Layout des Flyers!

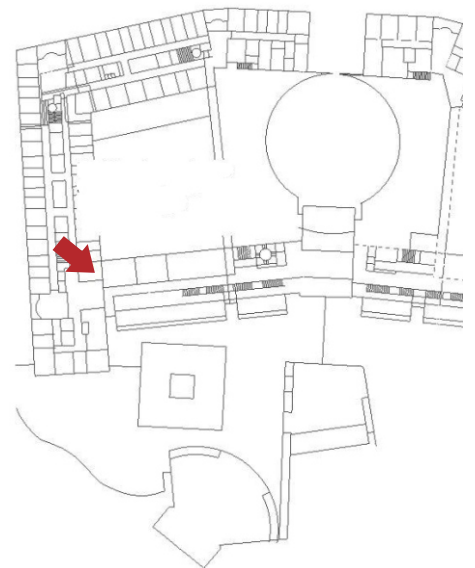
Kapitelgasse

Kellergeschoß der Kapitelgasse 6
Zugang über die Wirtschaftsabteilung
Eingang 12 oder Lift 13



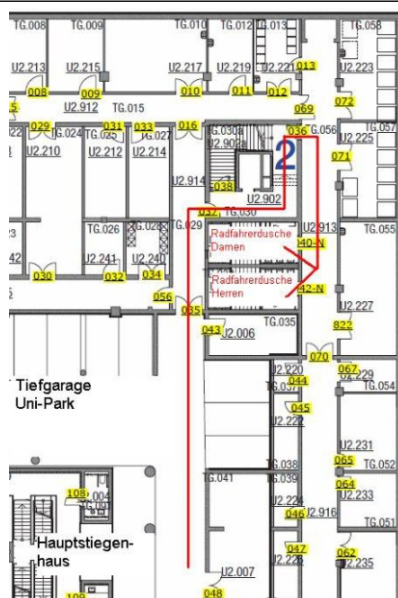
NAWI

im 2. OG / A 2-005
FB Psychologie



UNIPARK

im 2. UG (Tiefgarage)
Raum U2.216 / U2.218



AGS

im 2. OG Neubau
Raum 2.015 (gegenüber 2.027)
und im 1. OG Neubau
Raum 1.013 (gegenüber 1.030)

