

## „Sprachentwicklung bei Hemimegalenzephalie - Kasuistik“

Linguistische Profilanalyse eines Patienten mit multiplen  
Malformationen des Gehirns

ULG Klinische Linguistik MSc – Julia Lever

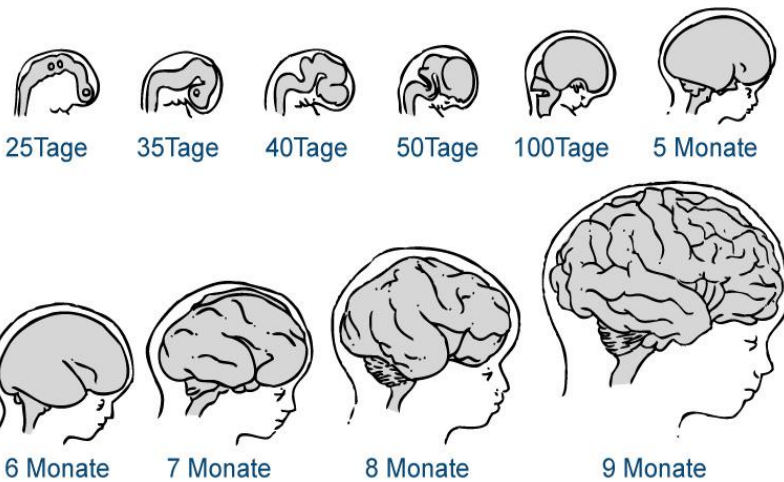
## Inhalte der Arbeit

- Die Entwicklung des menschlichen Gehirns
- Sprache und Genetik
- Hemimegalenzephalie
- Sprachentwicklung bei Hemimegalenzephalie

# Inhalte der Arbeit

- Die Entwicklung des menschlichen Gehirns
- Sprache und Genetik
- Hemimegalenzephalie
- Sprachentwicklung bei Hemimegalenzephalie

## Die Entwicklung des menschlichen Gehirns



## Hemimegalenzephalie

„Die Hemimegalenzephalie ist eine seltene Fehlbildung. Sie ist durch die hamartomatöse Vergrößerung einer zerebralen Hemisphäre charakterisiert. Bei diesen Patienten kann isoliert das Hirn betroffen sein, aber es kann auch zu einer ipsilateralen Hemihypertrophie von anderen Teilen des Körpers kommen. Auch Assoziationen mit neurokutanen Syndromen werden beobachtet. Selten ist von der Erkrankung auch der Hirnstamm oder das Zerebellum betroffen. Der Fehlbildung liegt eine Störung der zellulären Differenzierung und Proliferation zugrunde.“

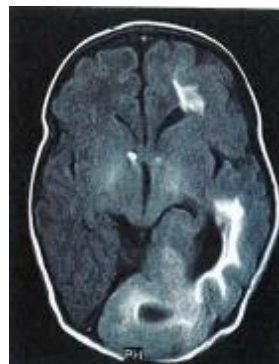
(zit. n.: Jansen, Olav & Stephani, Ulrich; 2007; S. 24)



## Hemimegalenzephalie

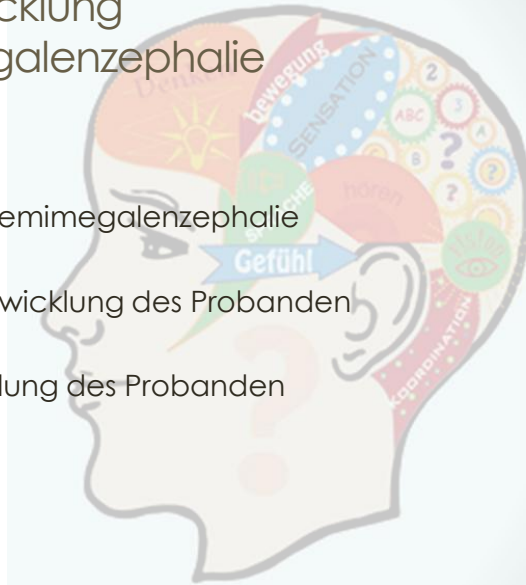
- Störung der zerebralen kortikalen Entwicklung
- Definition, Diagnostik und Klinik
- Operative Behandlung schwerer, pharmakoresistenter Epilepsien

Es ist ein axiales FLAIR-Bild bei links-hemisphäraler Hemimegalenzephalie zu sehen; ersichtlich sind eine Hemisphärenvergrößerung, eine Ventrikelerweiterung sowie auch eine occipitale Herniation über die Mittellinie.



## Sprachentwicklung bei Hemimegalenzephalie

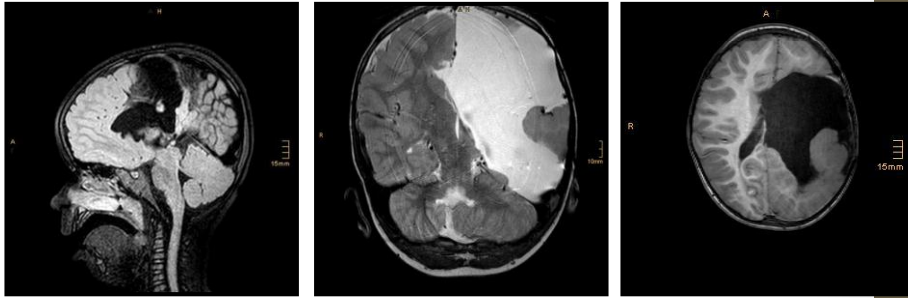
- Sprache und Hemimegalenzephalie
- Allgemeine Entwicklung des Probanden
- Sprachentwicklung des Probanden



## Sprachentwicklung bei Hemimegalenzephalie

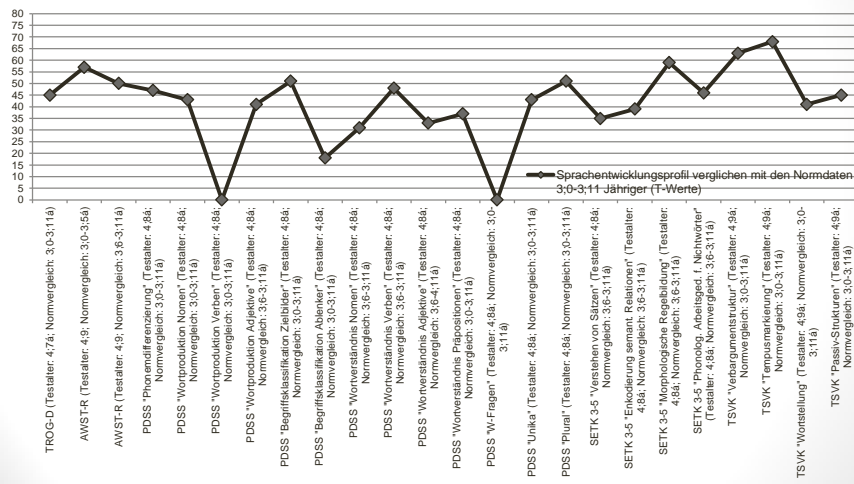
- Ätiologie: **Hemimegalenzephalie links**
- Fokale Epilepsie der linken Hemisphäre
- Vd. a. idiopathische Epilepsie rechts zentral
- Hemisphärotomie links
- Parasagittale Re-Hemisphärotomie links
- Spastische Hemiparese rechts
- Koordinationsstörung
- Fazialisparese rechts, orofaziale Hypotonie
- Homonyme Hemianopsie nach rechts
- Entwicklungs- und Sprachentwicklungsstörung

# Sprachentwicklung bei Hemimegalenzephalie



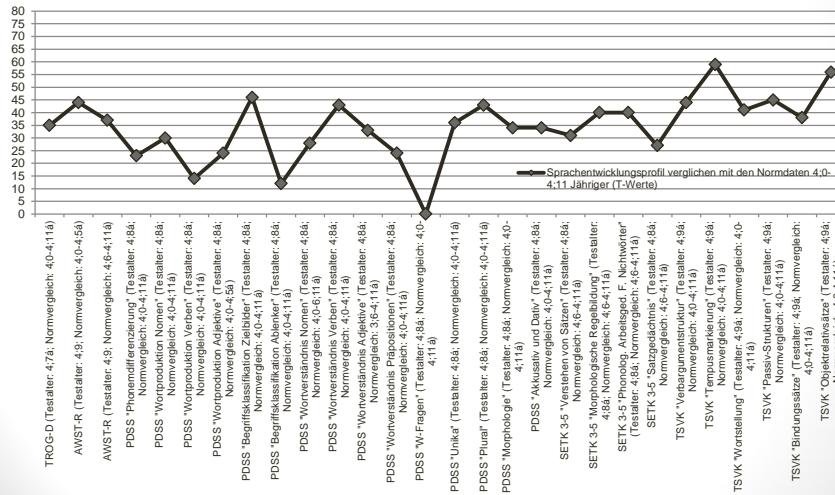
# Sprachentwicklung bei Hemimegalenzephalie

Sprachentwicklungsprofil verglichen mit den Normdaten 3;0-3;11 Jähriger (T-Werte)



# Sprachentwicklung bei Hemimegalenzephalie

Sprachentwicklungsprofil verglichen mit den Normdaten 4;0-4;11 Jähriger (T-Werte)



# Sprachentwicklung bei Hemimegalenzephalie

- Überblick – Sprachentwicklungsprofil des Patienten
- Conclusion und Ausblick



„Wie lächerlich und weiffremd  
ist der,  
der sich über irgend etwas  
wundert, das im Leben  
vorkommt.“  
(Caesar Marcus Aurelius Antoninus Augustus)

